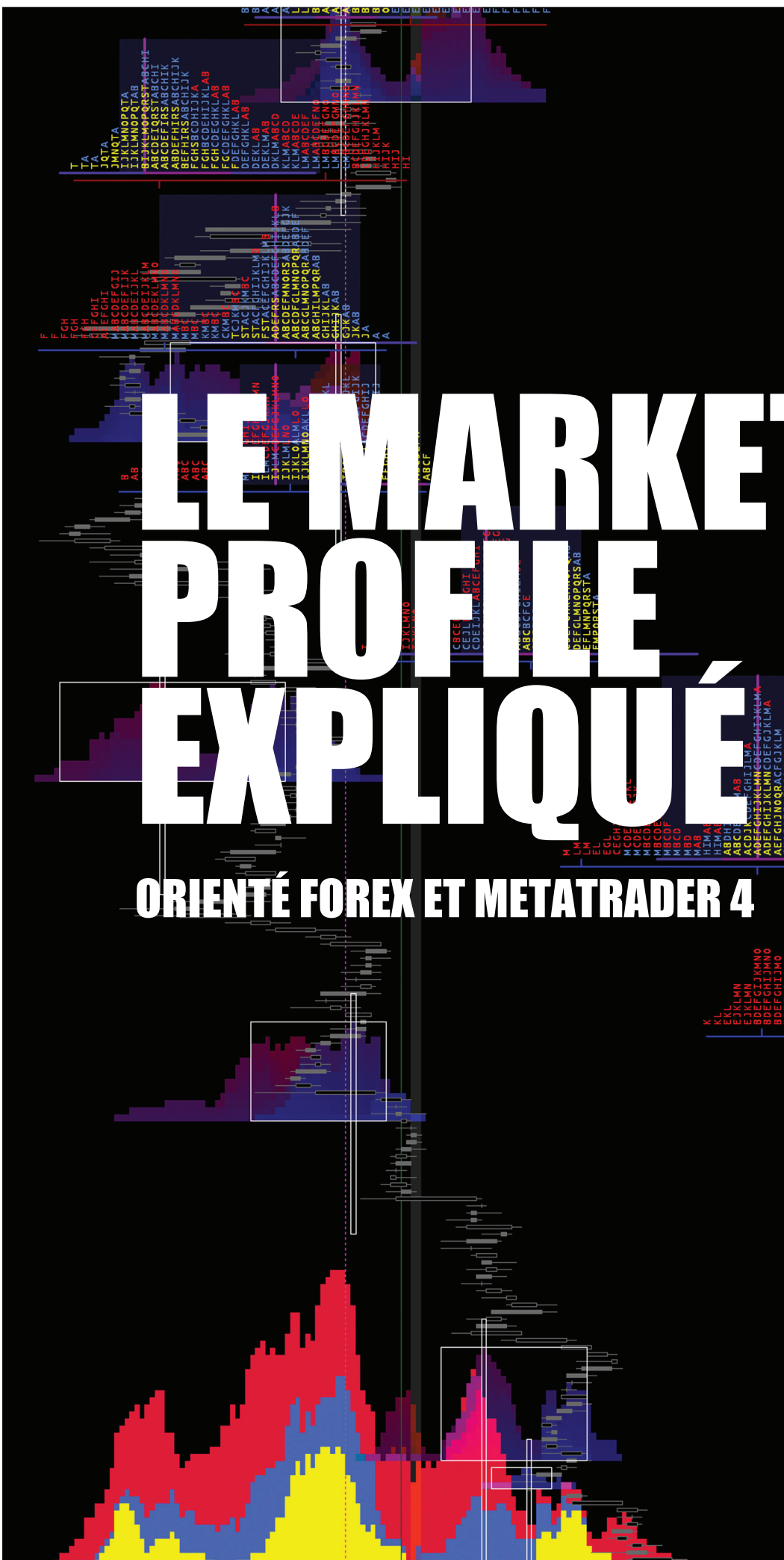


LE MARKET PROFILE PROFILE EXPLIQUÉ

ORIENTÉ FOREX ET METATRADER 4



Date	Open	High	Low	Close	Volume	Range	VH	POC	VAL	VBH	DBH	DBL	RF	QC	QCuse
2013.12.01 22:00 #12	1.3584	1.3615	1.3526	1.3541	6272	89	1.3582	1.3545	1.3526	1.3540	1.3580	1.3640	12	16.838	16.838
2013.12.02 22:00 #11	1.3540	1.3587	1.3528	1.3589	9734	89	1.3610	1.3593	1.3546	1.3580	1.3524	1.3503	12	73.038	73.038
2013.12.03 22:00 #10	1.3587	1.3605	1.3528	1.3581	7462	77	1.3596	1.3587	1.3566	1.3578	1.3609	1.3567	5	83.138	83.138
2013.12.04 22:00 #9	1.3591	1.3677	1.3548	1.3666	9351	134	1.3642	1.3587	1.3578	1.3592	1.3605	1.3566	5	91.798	91.798
2013.12.05 22:00 #8	1.3667	1.3706	1.3619	1.3702	7489	87	1.3686	1.3667	1.3650	1.3674	1.3681	1.3648	5	95.408	95.408
2013.12.06 22:15 #6	1.3712	1.3746	1.3659	1.3739	4892	52	1.3726	1.3721	1.3702	1.3721	1.3742	1.3679	2	86.546	86.546
2013.12.08 22:15 #5	1.3712	1.3746	1.3659	1.3739	4892	52	1.3726	1.3721	1.3702	1.3721	1.3742	1.3679	2	86.546	86.546
2013.12.10 22:00 #4	1.3759	1.3810	1.3741	1.3785	6987	69	1.3786	1.3763	1.3746	1.3765	1.3780	1.3735	16	63.778	63.778
2013.12.11 22:00 #3	1.3786	1.3803	1.3737	1.3793	7489	66	1.3784	1.3769	1.3754	1.3789	1.3772	1.3735	17	24.248	24.248



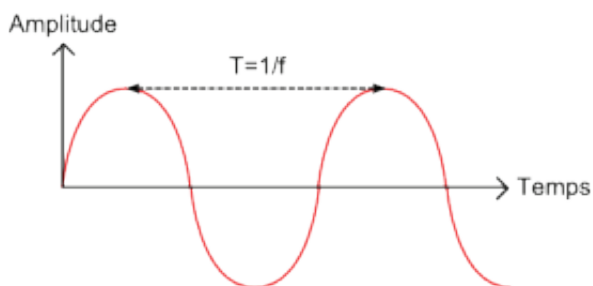
Le marché est infiniment petit, une matière qui occupe une monnaie.

La monnaie d'une devise travaille sans cesse, sans répit. Elle est, sans relâche, tirée à bout de bras par des acheteurs et des vendeurs, et ni les uns ni les autres ne souhaitent battre en retraite. Ce combat acharné écrit l'histoire et s'inscrit dans le marché des devises, ce marché qui est une bête de sang-froid.

L'INFINIMENT PETIT DU MARCHÉ

Cette bête de sang-froid avance dans une même direction et peut à tout moment déferler son humeur tantôt haussière, tantôt baissière selon les combats livrés par ses acheteurs et vendeurs. Mais où sont-ils, comment déceler le caractère parfois trompeur du marché que nous tradons? La réponse se trouverait dans l'infiniment petit qui compose l'infiniment grand du marché des devises.

L'infiniment grand d'un marché est une addition de sommes infiniment petites. Sans la plus petite information connue, le marché n'existerait pas ou du moins ne serait pas matérialisé par des hauts et des bas appelés tendance. Pour comprendre la construction d'un marché, intéressons-nous à l'anatomie de ce dernier. Posons le fondamental qu'est l'onde périodique.



Une onde est constituée de trois notions essentielles pour lui donner un caractère: Le temps, l'intervalle et l'amplitude. Traduit en jargon du marché, on peut en déduire que le temps est défini par les unités de temps en séances, l'intervalle sa volatilité et l'amplitude son agressivité.

Mettons en pratique l'incidence qu'ont ces trois notions sur une musique que nous pouvons également interpréter sur un graphique en unité de temps de semaine à minute sur le marché.

L'ANATOMIE DU MARCHÉ DES DEVISES

L'onde est constituée d'une série de séances, cette série est représentée par une multitude de bâtonnets qu'on appelle chandeliers. Ainsi par le même principe que l'onde, il suffit d'aller en unité de temps petite fixée en séance de 1 minute, en agrandissant l'onde au maximum pour apercevoir le chandelier dans toute sa beauté. C'est ce même chandelier qui écrit le cours de l'histoire du marché que vous souhaitez trader. Comme tout personnage, le chandelier a un corps et comme dans tout corps, il y a une anatomie qu'il est possible de voir, regardons plutôt. L'infiniment petit

Pour découvrir l'anatomie d'un marché, il nous faut aller de l'infiniment grand qu'est constitué le marché à l'infiniment petit qui le compose. L'infiniment petit est la plus petite donnée influençant la bête de sang-froid. Nous sommes au cœur même de la matrice, la liquidité: le Footprint.

L'INFINIMENT GRAND DU FOOTPRINT

L'anatomie d'une séance est, par définition un chandelier, la représentation visuelle de la quantité des ordres entre acheteurs et vendeurs, ceux qui tirent à bout de bras la monnaie et ceci à une vitesse vertigineuse en temps réel à chaque palier de prix du spot. Voici la définition de cette bête de sang-froid qu'est le marché.

Le Footprint est géré en partie par le Market Profile, ainsi la compréhension et son utilisation judicieuse du Footprint est l'apanage du Day Trading mais aussi du Scalping. C'est une arme redoutable qu'il est indispensable de comprendre pour expliquer les phénomènes de volatilité inexpliqués. Car tant bien même les lignes de constructions, les indicateurs, les oscillateurs et autres études graphiques ne font guère tout.

Un Money Management strict et une connaissance du Footprint sont les ingrédients exhaustifs d'un Day trading. Ce thème est très important et se veut capital, ainsi j'étofferai ce dernier par d'autres articles intimement liés comme le Money Management avancé, la psychologie du chandelier ainsi que le plan de trading croisé afin de répondre au mieux à ce que j'appelle l'infiniment petit.

Vous souhaitez dévorer un livre essentiel sur le Market Profil de Robert B. Dalton, je vous invite à vous reposer derrière les quelques 300 pages qui constituent cet ouvrage indéniablement bien construit disponible chez Amazon.

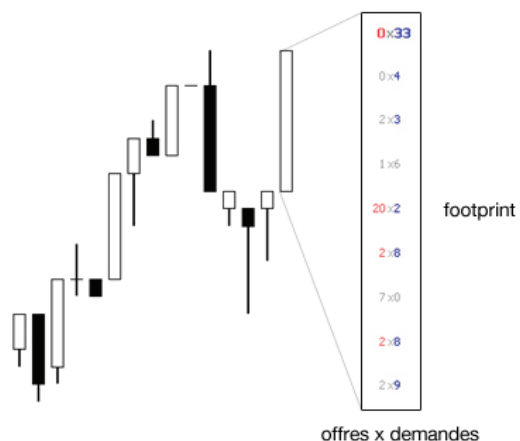
Peirce aurait beaucoup apprécié sa sémiotique sur le marché des devises.

Une trace écrit l'histoire, c'est particulièrement vrai sur l'infiniment petit évoqué dans cet article que je vous invite à lire pour commencer. Mais cela ne suffit pas, car en se basant sur la théorie de Peirce au sujet de la sémiotique, cette trace est un signe bâti sur la logique des triades qu'est l'objet, l'interprétant et son signe. Pour le trading, le signe est la matérialisation à ce à quoi il renvoie pour celui fait exister cette relation qu'est le marché. Ce signe est une empreinte, elle révèle beaucoup sur son identité, elle est le cavalier sur le dos de cette bête de sang-froid qu'est le marché.

LE FOOTPRINT, EMPREINTE DU MARCHÉ DES DEVISES

Comment expliquer une volatilité subite alors qu'aucune annonce n'est publiée, comment démontrer une forme chartiste, comment identifier l'efficacité d'une étoile, d'un pullback, comment expliquer véritablement l'histoire d'un chandelier? Tout se passe en réalité dans son anatomie. On appelle son empreinte ou dans le jargon du trading: le Footprint.

Le footprint permet de détecter quels sont des agresseurs qui remporteront l'achat ou la vente et qui définiront le volume d'un chandelier. Nous sommes en présence de l'artère principale au sein de l'anatomie même du marché là où le flux sanguin est à son apogée:



La représentation simplifiée de l'empreinte est constituée dans un premier temps par les offres situées à gauche puis les demandes placées à droite du x durant une session mesurant le volume représenté par les agresseurs. Les données du Footprint sont rangées en catégories bien distinct: le prix, le volume, le temps ainsi que les cotes de l'offre et la demande.

Pour qu'il y ait une empreinte il faut deux notions principales
Un ordre limite: une limite de prix à ne pas dépasser selon la quantité choisie par le donneur d'ordre.

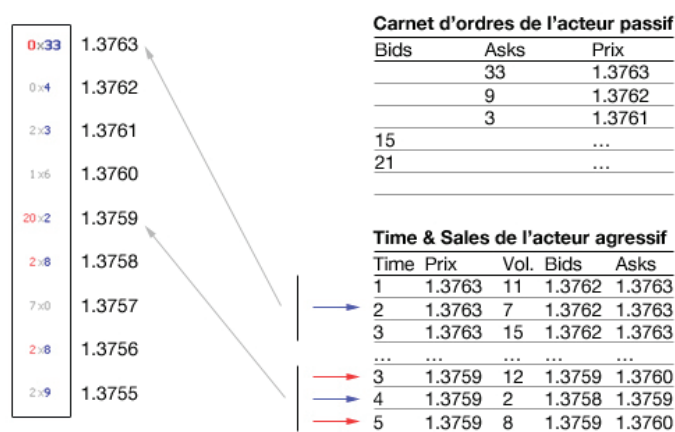
Un ordre de marché: une exécution immédiate à n'importe quel prix selon la quantité choisie par le donneur d'ordre.

Ces deux ordres se différencient par deux comportements: L'un agressif par l'ordre de marché car il participe à augmenter l'achat, l'autre passif par l'ordre limite car il influe à diminuer l'offre. Pour mieux comprendre le principe regardons de plus près le chef d'orchestre qui publie les informations des offres contre les demandes dans les volumes du Footprint inscrits dans le DOM.

LE DOM DES ACTEURS PASSIFS ET AGRESSIFS

Avant-propos: Les Market Maker ont pleinement accès aux carnets d'ordres DOM, Tape reading et Times & Sales leur donnant ainsi une vision très claire sur les transactions des acteurs, notamment les traders, en connaissant leur position, les points de sorties et les mouvements en détails. Le carnet d'ordre mis à disposition est donc de Level2 et ne permet pas de voir le marché en profondeur de la même manière que les Market Makers.

Bien que l'accès soit restreint, il convient toutefois de bien l'expliquer. Le carnet contient les acteurs passifs qui ont placés leurs ordres à l'offre et la demande. Il est possible de consulter la quantité des bids, des trades, des offres et les price associés. Cas d'exemple: Un acteur (Passif) souhaite placer un ordre limite, il inscrit alors une offre ou une demande supplémentaire dans le carnet. L'acteur (Agressif) remarque l'ordre émit et propose un ordre de marché en proposant à son tour le prix, le volume, l'offre et la demande souhaités (Time & Sales). On retrouvera dans le carnet le bid diminué de l'unité transitée entre les deux acteurs. Ainsi sont injectés les offres et les demandes dans le Footprint:

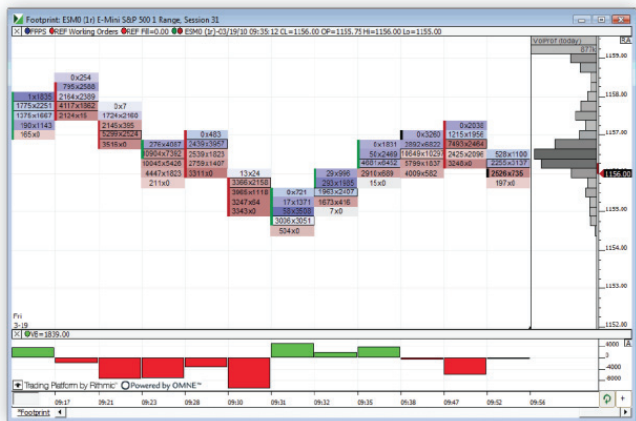


Pour trouver le développement du Footprint qui constitue le Tick du chandelier par exemple 20x2, il suffit de repérer la quantité mesurable du premier chiffre (l'offre), ici 12+8=20 volumes placés à 1.3759 du bid puis celle du second chiffre (la demande), ici 2 volumes placés à 1.3759 du ask. C'est ainsi qu'on obtient les volumes entre les acteurs et c'est ainsi qu'est constitué l'empreinte, le Footprint, le Tick du chandelier.

Pour résumer les fondements du Footprint, les nombres situés à la gauche du x sont les volumes des offres tradés (rouge); à la droite du x sont les volumes des achats tradés (bleu).

LE PASSAGE DU TÉMOIN

Comme dans une course de relais, le coureur terminant son tour passe le témoin au suivant. Il passe son élan tout comme la clôture d'un chandelier. Cette information est mesurable avec les données issue du graphique Footprint:



Les couleurs d'un tel graphique permettent d'obtenir plus aisément les forces des volumes et des charges aux passages des témoins. Ainsi plus la couleur est claire plus la force des volumes engagée par les acteurs est élevé. Bleue pour les acheteurs agressifs, rouge pour les vendeurs agressifs. Le témoin ou le passage d'une clôture à une ouverture de session, d'un chandelier et pour être précis dans notre cas du tick se fait après le plus fort volume.

LE MARKET PROFILE

Pour gérer l'état psychologique d'un Footprint il est important d'avoir à disposition un outil capable de mesurer et d'anticiper l'humeur de la bête de sang-froid qu'est le marché. Car l'élément qui permet d'expliquer pourquoi le cours accélère sans motif valable se nomme l'empreinte et nous irons faire connaissance avec son interlocuteur le Market Profil qui possédera toutes les armes à disposition pour opérer chirurgicalement le marché dans un prochain article.

Le Market Profile expliqué - Le profil

Les empreintes constituent le profil de l'équilibre du marché. L'infiniment petit nous a amené à comprendre l'empreinte constituant l'anatomie d'un chandelier. Ces fondamentaux nous permettent à présent de donner un vrai visage au marché, d'évoquer sa psychologie, son équilibre. C'est le profil du marché appelé Market Profile.

Il existe quatre représentations d'un marché:

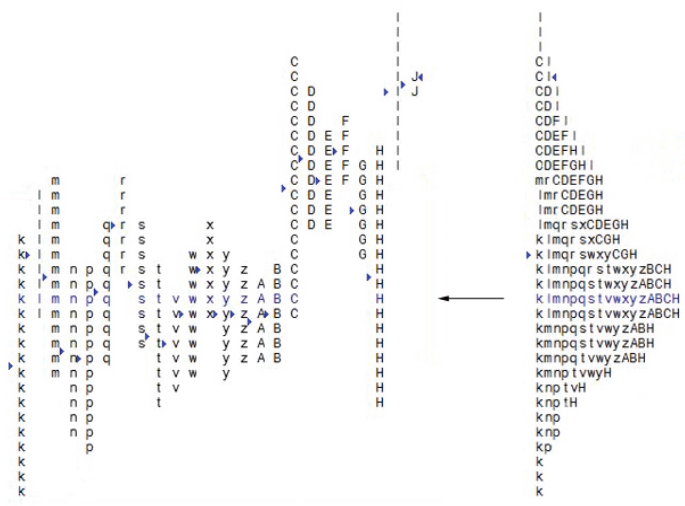
- les courbes pour visualiser la tendance
- les barres pour identifier les patterns
- les chandeliers pour étudier la psychologie du marché
- puis le Market Profil pour mesurer l'équilibre et observer les acteurs.

Nous pouvons distinguer deux catégories, les spéculateurs à perspective moyen et long terme; les institutions (Hedge) pour couvrir les risques et les intermédiaires de marchés tels que les Market Maker qui facilitent l'exploitation d'une valeur sur un marché organisé. Le but du Market Profile est d'indiquer la direction du marché afin de faciliter les transactions et d'accorder au marché un équilibre en distribuant les empreintes.

DE L'EMPREINTE AU TPO, LE PROFIL

Lorsque l'empreinte NxN est connue, elle est distribuée dans une matrice constituant le profil qui est un assemblage de TPO (Time Price Opportunity) placés les uns sur les autres. Chaque TPO est représenté par une lettre placée dans une colonne représentant respectivement 30 minutes. L'ordre chronologique correspond

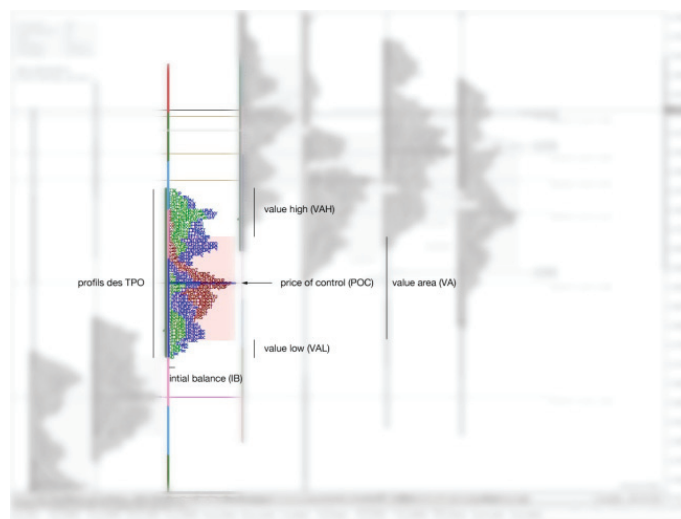
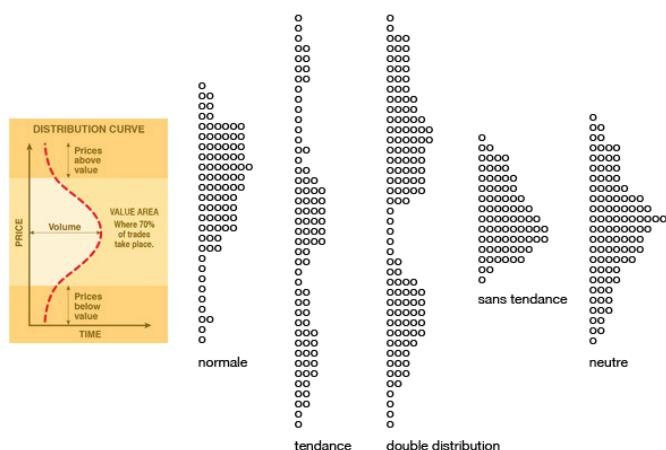
à l'alphabet: A=0h30, B=1h00, C=1h30, etc. et le cycle recommence. Les colonnes représente la schéma d'un chandelier. La formation d'un MP (Market Profil) se propose de fragmenter les TPO afin de construire une distribution.



Chaque profil sur la partie de gauche est empilé sur lui-même lors d'une collision et se remplit aux espaces alloués formant ainsi la distribution sur la partie droite. En réalité le TPO est le prix du Footprint entre l'offre et la demande.

LA DISTRIBUTION

La distribution en TPO pouvant être également en volume, est construite selon le prix et le temps, le volume est ainsi trouvé en fonction des prix situés au-dessus de la zone des valeurs où le 70% des transactions s'effectuent puis situés au-dessous de cette même zone. Dans notre exemple ci-dessus le visual représente une distribution dite sans tendance; elle peut également être en variation normal, tendance, double distribution, sans tendance ou neutre.



Le profil d'un marché à toute son importance, il est un outil précieux, un compagnon pour l'intégrer à ses outils de trading. Particulièrement adapté au Day et au Scalp Trading il permet de comprendre les notions d'équilibres, de l'évolution des valeurs, de parfaire les supports et les résistances. Il est un outil discrétionnaire, ce sont les traders qui assurent la liquidité d'un marché fortement bousculé par les émotions et les actualités. Il sera question de parler de l'Initial Balance qui permettra notamment d'observer les cassures et les invalidations, les creux et les single print pour agir efficacement en Risk et Money Management.

A chaque profil se dessine sous la zone des valeurs un prix d'équilibre représentant le prix le plus échangé appelé POC (Price Of Control) se trouvant dans le VA (Value Area). Les deux premiers profils de TPO est l'Initial Balance (IB) qui représente le combat entre les deux catégories d'acteurs. Ce paramètre important permet d'initier la tendance. Le POC est facile à distinguer sur l'illustration des différents profils puisqu'il s'agit du volume le plus fort signalé en regard du prix. Le VAH opposé au VAL sont les débordements avant que le marché ne trouve son juste équilibre afin de se rétablir dans la zone VA pour fixer au final le POC.

Développement d'une distribution

La première étape consiste à batailler les prix entre les acteurs d'investissements dans le DOM afin de déterminer la cotation et les transactions dans le carnet des ventes Time&Sales. La seconde étape consiste à lire le carnet pour attribuer les points NxN entre les acheteurs et les vendeurs à chaque cotation du prix de la monnaie pour constituer les TPO. La troisième étape constitue l'étape importante et bâti le premier profil de prix contenu en deux séances de 30 minutes appelé Initial Balance. Durant la période IB les cotations vont dans les deux directions celle des acheteurs et celles des vendeurs. Le marché profite de l'IB afin d'établir sa zone d'équilibre selon l'évolution du cours nocturne. Il cherche en réalité ses marques pour fournir aux acteurs du marché la meilleure liquidité afin de trouver sa vraie valeur. Plus le volume de l'IB est court plus le marché sera certain. Les TPO de la prochaine heure sortant de l'IB seront considérés comme une Range extension influencée par les banques d'investissements ou les groupes possédant la capacité de déplacer le marché dans un sens, l'acte de décision est défini à la quatrième étape consistant à stopper la direction du mouvement, c'est le début de la distribution.

La représentation que je vous ai fait ci-dessus correspond en à la capture ci-dessous. Nous avons, de gauche à droite, le DOM, le Footprint avec les TPO ainsi que le graphique du marché tel qu'on a l'habitude de le voir:



Les extrêmes situés dans la distribution sont considérés comme des points de références pour les supports et résistances. L'empilement des étapes de l'Initial Balance, du Price Stop et de la distribution forme la première étape du profil. Il est donc représenté par la zone de cotation (70%), les deux zones de valeurs extrêmes, le Price Of Control pour passer le relais. Que pouvons nous en tirer?

Le POC indique le contrôle du prix, la cotation forte de la monnaie

Les Value VAH/VAL sont des niveaux de déséquilibre qui finiront toujours par être équilibrés

Le TPO situés au-dessus du POC indique l'achat retardé, au-dessous il indique la vente retardée

Plus le volume est important, plus le prix représentera la valeur recherchée par les acteurs

La zone de valeur représentant 66-70% des volumes est un niveau de référence, plus la zone est large, plus la ten-

dance du marché continuera

Les Value offre des indications fortes pour les supports et résistance

Le POC offre une indication capitale en tant que centre de gravité au point pivot.

Les prix sortent de la zone de valeur lorsque les vendeurs prennent l'initiative

La stratégie du Day Trading en Market Profil consiste à aller dans le sens des acteurs et la zone d'équilibre.

LES PROFILS DE DISTRIBUTION

Lire un profil est important pour trader avec le market Profil. Comme nous l'avons vu dans l'article consacré au profil du marché, il existe cinq variations de distribution. La variation normale qui indique une zone d'équilibre parfaite sans retournement. Les acteurs amplifieront la valeur dans un sens unique.

La variation à double distribution indique deux zones de valeurs équilibrés à la clôture profitant d'un commun accord entre les acteurs. La variation neutre indique sans ambiguïté que le marché est dans la direction voulue sans retournement possible, une poursuite est prévue pour le lendemain.

La variation sans tendance exprime clairement que les acteurs ne parviennent pas à diriger la zone de valeur propre à la consolidation du marché, on s'attend à une accélération de marché dans un sens évoqué par les VAL/VAH.

Chaque profil représente une journée de cotation ouverte. En comparant plusieurs profils sur l'échelle du temps, on remarque les volumes de prix. Ainsi il y a une augmentation des ventes lorsque les prix sont au-dessus de la zone de valeur du jour précédent, le marché est sensible. En revanche, lorsque l'activité des achats domine les prix au-dessus de la zone de valeur du jour précédent, le marché est actif.

Il sera temps de parler dans un prochain article l'utilisation du Market Profil dans un terrain connu de tous les Day Trader: Le marché des devises.



Le Market Profile est un mécanisme permettant de comprendre le marché. Avant de passer à l'utilisation du Market Profil il convient de lire les articles pour approcher doucement ce qu'est le marché, principal atout psychologique pour tout Day Trader.

L'infiniment petit
L'empreinte du marché
Le profil du marché
La distribution

Articles disponibles sur le blog
squaces.wordpress.com

Intéressons-nous au Market Profile et à ses outils. Tout d'abord sachez que le carnet des ordres (véritable champs de bataille), le Tape (alternative puissante aux indicateurs/oscillateurs), le Time&Sales (l'indécis et le manipulateur des ordres) ou encore le DOM ne sont pas conçus à l'origine pour le marché des devises, de plus le courtier devra fournir les flux onéreux (CQG, DTN, IQFeed), afin d'avoir accès par exemple au Level2, ECN, etc. qui n'est absolument pas approprié pour le Forex compte tenu de ses faibles volumes linéaires.

Si vous souhaitez connaître toutefois quelques programmes, je peux vous énumérer les principaux: Infinity, Marketdelta, SierraChart, TradeStation ou encore NinjaTrader. Sachez que l'utilisation et la maîtrise des carnets ne s'improvisent pas, leurs outils demandent un apprentissage long et éprouvant.

Raison pour laquelle, nous allons nous intéresser exclusivement au Market profile pour le marché des devises que j'ai expliqué dans l'article du profil des marchés. Comprenons pour commencer le concept POC. Il est fixé en fonction de la bataille engagée entre les acteurs (acheteurs et les vendeurs) inscrit dans le DOM, ou le commerce du marché des offres et des demandes. Les plus agressifs de deux groupes remporteront les cotations: C'est le contenant du POC. La quantité des acteurs n'a aucune influence sur le volume, c'est l'agressivité est la motivation de vendre ou d'acheter qui en fait la plus value.

L'importance de l'offre et la demande

Nous avons parlé des agressifs et des passifs dans l'article consacré à l'empreinte du marché et expliqué qu'il existait l'ordre limite et l'ordre du marché. Les acteurs passifs finalisant un ordre limite sont dans la liste d'attente des agressifs qui paient à leur tour le prix fort d'entrée pour passer devant tous les acteurs, il s'agit de l'ordre du marché, celui qui multiplié à chaque ordre indique les 70% de la zone de valeur.

Quantité d'acteurs inscrit dans le carnet d'ordre des offres peuvent influencer les demandes afin que la cotation monte pour ensuite établir un ordre de les supprimer, c'est ce qu'on appelle la spéculation des offres, elle est inscrite dans le DOM. Lorsque l'impression est faite, donc en transaction réelle par un agressif, elle s'inscrit immédiatement dans le Tape (La cotation à l'instant T). C'est cette information qui est envoyée dans l'empreinte du chandelier qui définit le POC.

Lorsqu'un trade s'effectue à l'offre du côté acheteur, la cotation baisse. S'il s'effectue à la vente du côté vendeur, la cotation augmente. Cette information se trouve dans l'empreinte et peut être consultée dans le profil au fur et à mesure de l'avancement de la séance.

Le Market Profile sous MT4

Nous sommes maintenant prêt à côtoyer de près le Package dédié au market Profile fonctionnant sous MetaTrader, celui-même que vous pouvez voir sur la capture écran.

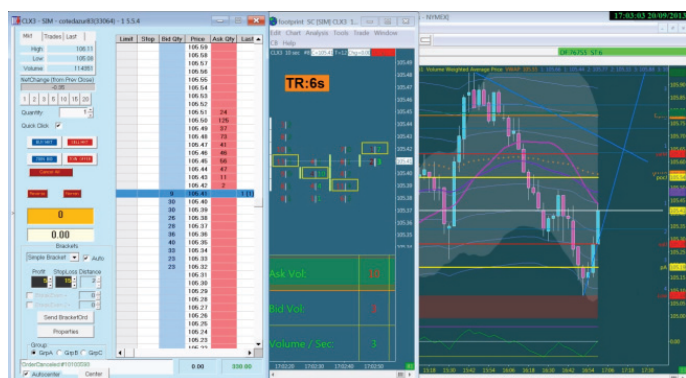


Avec cet indicateur et les explications fournies, cet article et les précédents que je vous ai indiqué en lien au début du texte, il vous sera aisé d'utiliser le Market Profile sur MT4 dans sa totalité. Vous pouvez distinguer très clairement les TPO, les Zone Value, les POC et les VA HiLo (VAH, VAL), les profils, l'IB/DIB HiLo ainsi que les distributions HiLo, la facteur de rotation et la zone des rangements. Nous allons dans un prochain article nous intéresser à son fonctionnement!

Développement d'une distribution

La première étape consiste à batailler les prix entre les acteurs d'investissements dans le DOM afin de déterminer la cotation et les transactions dans le carnet des ventes Time&Sales. La seconde étape consiste à lire le carnet pour attribuer les points NxN entre les acheteurs et les vendeurs à chaque cotation du prix de la monnaie pour constituer les TPO. La troisième étape constitue l'étape importante et bâti le premier profil de prix contenu en deux séances de 30 minutes appelé Initial Balance. Durant la période IB les cotations vont dans les deux directions celle des acheteurs et celles des vendeurs. Le marché profite de l'IB afin d'établir sa zone d'équilibre selon l'évolution du cours nocturne. Il cherche en réalité ses marques pour fournir aux acteurs du marché la meilleure liquidité afin de trouver sa vraie valeur. Plus le volume de l'IB est court plus le marché sera certain. Les TPO de la prochaine heure sortant de l'IB seront considérés comme une Range extension influencée par les banques d'investissements ou les groupes possédant la capacité de déplacer le marché dans un sens, l'acte de décision est défini à la quatrième étape consistant à stopper la direction du mouvement, c'est le début de la distribution.

La représentation que je vous ai fait ci-dessus correspond en à la capture ci-dessous. Nous avons, de gauche à droite, le DOM, le Footprint avec les TPO ainsi que le graphique du marché tel qu'on a l'habitude de le voir:



Les extrêmes situés dans la distribution sont considérés comme des points de références pour les supports et résistances. L'empilement des étapes de l'Initial Balance, du Price Stop et de la distribution forme la première étape du profil. Il est donc représenté par la zone de cotation (70%), les deux zones de valeurs extrêmes, le Price Of Control pour passer le relais. Que pouvons nous en tirer?

Le POC indique le contrôle du prix, la cotation forte de la monnaie

Les Value VAH/VAL sont des niveaux de déséquilibre qui finiront toujours par être équilibrés

Le TPO situés au-dessus du POC indique l'achat retardé, au-dessous il indique la vente retardée

Plus le volume est important, plus le prix représentera la valeur recherchée par les acteurs

La zone de valeur représentant 66-70% des volumes est un niveau de référence, plus la zone est large, plus la ten-

dance du marché continuera

Les Value offre des indications fortes pour les supports et résistance

Le POC offre une indication capitale en tant que centre de gravité au point pivot.

Les prix sortent de la zone de valeur lorsque les vendeurs prennent l'initiative

La stratégie du Day Trading en Market Profil consiste à aller dans le sens des acteurs et la zone d'équilibre.

LES PROFILS DE DISTRIBUTION

Lire un profil est important pour trader avec le market Profil. Comme nous l'avons vu dans l'article consacré au profil du marché, il existe cinq variations de distribution. La variation normale qui indique une zone d'équilibre parfaite sans retournement. Les acteurs amplifieront la valeur dans un sens unique.

La variation à double distribution indique deux zones de valeurs équilibrés à la clôture profitant d'un commun accord entre les acteurs. La variation neutre indique sans ambiguïté que le marché est dans la direction voulue sans retournement possible, une poursuite est prévue pour le lendemain.

La variation sans tendance exprime clairement que les acteurs ne parviennent pas à diriger la zone de valeur propre à la consolidation du marché, on s'attend à une accélération de marché dans un sens évoqué par les VAL/VAH.

Chaque profil représente une journée de cotation ouverte. En comparant plusieurs profils sur l'échelle du temps, on remarque les volumes de prix. Ainsi il y a une augmentation des ventes lorsque les prix sont au-dessus de la zone de valeur du jour précédent, le marché est sensible. En revanche, lorsque l'activité des achats domine les prix au-dessus de la zone de valeur du jour précédent, le marché est actif.

Il sera temps de parler dans un prochain article l'utilisation du Market Profil dans un terrain connu de tous les Day Trader: Le marché des devises.



Le Market Profile est un mécanisme permettant de comprendre le marché. Avant de passer à l'utilisation du Market Profil il convient de lire les articles pour approcher doucement ce qu'est le marché, principal atout psychologique pour tout Day Trader.

L'infiniment petit
L'empreinte du marché
Le profil du marché
La distribution

Articles disponibles sur le blog
squaces.wordpress.com

Intéressons-nous au Market Profile et à ses outils. Tout d'abord sachez que le carnet des ordres (véritable champs de bataille), le Tape (alternative puissante aux indicateurs/oscillateurs), le Time&Sales (l'indécis et le manipulateur des ordres) ou encore le DOM ne sont pas conçus à l'origine pour le marché des devises, de plus le courtier devra fournir les flux onéreux (CQG, DTN, IQFeed), afin d'avoir accès par exemple au Level2, ECN, etc. qui n'est absolument pas approprié pour le Forex compte tenu de ses faibles volumes linéaires.

Si vous souhaitez connaître toutefois quelques programmes, je peux vous énumérer les principaux: Infinity, Marketdelta, SierraChart, TradeStation ou encore NinjaTrader. Sachez que l'utilisation et la maîtrise des carnets ne s'improvisent pas, leurs outils demandent un apprentissage long et éprouvant.

Raison pour laquelle, nous allons nous intéresser exclusivement au Market profile pour le marché des devises que j'ai expliqué dans l'article du profil des marchés. Comprenons pour commencer le concept POC. Il est fixé en fonction de la bataille engagée entre les acteurs (acheteurs et les vendeurs) inscrit dans le DOM, ou le commerce du marché des offres et des demandes. Les plus agressifs de deux groupes remporteront les cotations: C'est le contenant du POC. La quantité des acteurs n'a aucune influence sur le volume, c'est l'agressivité est la motivation de vendre ou d'acheter qui en fait la plus value.

L'importance de l'offre et la demande

Nous avons parlé des agressifs et des passifs dans l'article consacré à l'empreinte du marché et expliqué qu'il existait l'ordre limite et l'ordre du marché. Les acteurs passifs finalisant un ordre limite sont dans la liste d'attente des agressifs qui paient à leur tour le prix fort d'entrée pour passer devant tous les acteurs, il s'agit de l'ordre du marché, celui qui multiplié à chaque ordre indique les 70% de la zone de valeur.

Quantité d'acteurs inscrit dans le carnet d'ordre des offres peuvent influencer les demandes afin que la cotation monte pour ensuite établir un ordre de les supprimer, c'est ce qu'on appelle la spéculation des offres, elle est inscrite dans le DOM. Lorsque l'impression est faite, donc en transaction réelle par un agressif, elle s'inscrit immédiatement dans le Tape (La cotation à l'instant T). C'est cette information qui est envoyée dans l'empreinte du chandelier qui définit le POC.

Lorsqu'un trade s'effectue à l'offre du côté acheteur, la cotation baisse. S'il s'effectue à la vente du côté vendeur, la cotation augmente. Cette information se trouve dans l'empreinte et peut être consultée dans le profil au fur et à mesure de l'avancement de la séance.

Le Market Profile sous MT4

Nous sommes maintenant prêt à côtoyer de près le Package dédié au market Profile fonctionnant sous MetaTrader, celui-même que vous pouvez voir sur la capture écran.



Avec cet indicateur et les explications fournies, cet article et les précédents que je vous ai indiqué en lien au début du texte, il vous sera aisé d'utiliser le Market Profile sur MT4 dans sa totalité. Vous pouvez distinguer très clairement les TPO, les Zone Value, les POC et les VA HiLo (VAH, VAL), les profils, l'IB/DIB HiLo ainsi que les distributions HiLo, la facteur de rotation et la zone des rangements. Nous allons dans un prochain article nous intéresser à son fonctionnement!

Le marché des devises sous MT4 a aussi un profil à étudier. Voici les liens pour votre pique de rappel ainsi que le livre incontournable de B. Dalton et pour finir une vidéo de présentation interactive afin de parfaire vos connaissances pour le Market Profile dédié au marché des devises.

- L'infiniment petit
- L'empreinte du marché
- Le profil du marché
- La distribution
- Le Market Profil

Articles disponibles sur le blog squaces.wordpress.com

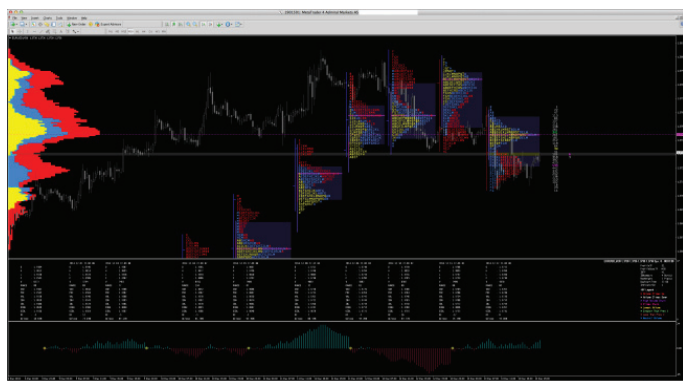
INSTALLATION DU MARKET PROFIL SUR MT4

- Télécharger le programme de Trading MetaTrader4
- Télécharger CrossOver pour l'utilisation de MT4 sur MacOSX
- Installer MT4. Sous MacOSX, installer par CrossOver
- Télécharger le Package TPOChart et suivez les instructions

UTILISATION DU MARKET PROFIL SUR MT4

La compréhension technique et visuelle du MP sous MetaTrader peut être intimidante à son lancement, je vous ai préparé une capture écran avec toutes les explications des énoncés.

Vous pouvez voir les volumes avec leur force entre acheteurs (rouge) et vendeurs (vert) dans le MP-Value ainsi que les S/R aidés par les VAHiLo et la zone du POC; vous pouvez également distinguer les zones de volumes de distribution dans le VolumeScrat selon les marchés asiatiques, européens et américaines; vous pouvez consulter les valeurs dédiées aux échanges de volumes grâce aux VAHiLo dans le VolumeStrip; vous pouvez sentir la force du cours de distribution diminuant le doute du marché avec les facteurs de rotations dans le ay-RF; enfin vous pouvez analyser le profil du marché pour sentir la psychologie et se servir des données pour les structurer:



Toutes les explications pour la compréhension des données Comme tout nouvel apprentissage, il convient d'avoir un plan de trading orienté Market Profile pour le Forex. Voici pour énumérer et vous mettre l'eau à la bouche le plan de pré-trading ainsi

que les 9 règles d'or de base pour une intervention sur ce nouvel outil discrétionnaire et psychologique du marché des devises:

PLAN DE PRÉ-TRADING

- Analyser les profils des jours précédents
- Etudier la forme des profils
- Identifier le parcours des profils et debriefer
- Surveiller les distributions de l'Initial Balance
- Anticiper les redistributions et les zones d'accumulation
- Générer la profitabilité et la phase de dégagement de profit
- Ouvrir les positions idéalement entre 17h et 22h
- Prendre en compte les 9 règles d'or

LES 9 RÈGLES D'OR

- #1: Vendre aux VAH et acheter sur l'équilibre (+-POC)
- #2: Acheter aux VAL et vendre sur l'équilibre (+-POC)
- #3: Ne pas ouvrir de position durant la phase IB
- #4: Une grosse volatilité = une faible liquidité
- #5: Les déséquilibres sont comblés ultérieurement
- #6: La forme des profils annonce la tendance
- #7: Ne pas ouvrir de position à l'annonce du POC
- #8: Le TPO et volume Profile se travaille toujours en UT30
- #9: Le VProfile est judicieux pour les S/R renforcé par les POC

Vous voici prêt pour prendre en main le Market Profile pour le marché des devises. Nous allons dans un prochain article prendre les points du plan du pré-trading ainsi que les 9 règles d'or afin de mettre en pratique le Trading du Market Profil qui s'emploie pour le scalping et l'intraday.

Les structures déterminent le volume d'implication des acteurs. Le Market Profile est efficace lorsqu'il regroupe trois notions essentielles: La structure, le temps et l'enchaînement. Intéressons-nous à l'apprentissage de la structure et au point 2 du plan de pré-trading évoqué dans l'article du Market Profile pour MT4.

LES 7 STRUCTURES DU MARCHÉ

La lecture d'une structure détermine le degré de participation entre acheteurs et vendeurs. S'ils sont identifiés clairement, ils peuvent augmenter la réussite d'un plan de Day Trading en confirmant les intentions du marché à moyen-long terme. La balance initiale est la base pour le trading de la journée, elle permet de fournir une base sûre. Plus la balance est étroite, plus les qu'elle soit rompue et qu'une extension du range se produise sont plus grandes. L'IB représente la période de temps durant laquelle les acteurs tentent de trouver un range où les prix des deux côtés peuvent avoir lieu.

Voici la construction d'une structure d'un marché sur une période journalière:

Ouverture de l'IB sur 1h (AB), la structure donne le ton
Progression et/ou apparition des Extension Range
Fermeture progressive POC, la structure indique ce qui est arrivé

Le marché à son poumon, son régulateur: le temps. Il fixe des limites à une journée de trading en imposant la durée de l'ouverture (IB) à la fermeture (POC). En anticipant les structures, le trader peut arriver à comprendre et visualiser très vite le développement de la journée.

STRUCTURE #1: NORMALE

Cette journée est caractérisée généralement par une entrée rapide des acteurs ayant pour effet une balance initiale longue. La structure normale est habituellement provoquée par des annonces économiques et publications précoces déclenchant ainsi une forte réaction des acteurs. Les prix finissent par s'équilibrer entre les deux extrêmes de l'IB. L'IB n'est jamais rompue durant la séance journalière. Cela explique que les vendeurs et acheteurs sont entrés sur les valeurs hautes supérieures puisque les prix étaient hauts, créant ainsi un solide rejet de vente sur une épaisseur de 1 TPO.

STRUCTURE #2: VARIATION NORMALE

Cette journée est moins dynamique qu'une structure normale, elle est construite d'un IB plus faible. Au fur et à mesure que la journée progresse, les acteurs élargissent nettement le range initiale à l'achat ou à la vente. La balance est rompue par l'extension du range généralement tôt dans la séance.

STRUCTURE #3: DIRECTIONNELLE

Les acheteurs et vendeurs contrôlent le processus d'enchères de l'ouverture à la fermeture et procèdent à un mouvement soutenu et unidirectionnel. L'ouverture IB forme l'extrémité supérieure ou inférieure dans la plupart des cas. Chaque période TPO s'échange à un nouveau prix supérieur ou inférieur continu à la période précédente. La structure directionnelle est plus fine et plus allongée sans dépasser toutefois 4 à 5 TPO d'épaisseur.

STRUCTURE #4: DOUBLE DISTRIBUTION

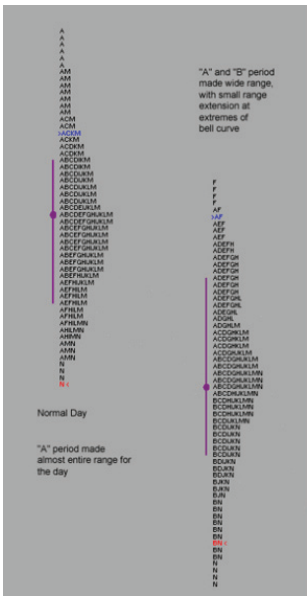
L'ouverture se construit à l'identique d'une journée directionnelle à une exception près. Un changement de situation amène un acteur opposé à percevoir les prix actuels comme n'étant pas à sa juste valeur, c'est le cas notamment de la séance américaine par exemple entrant dans le marché de façon agressive et à élargir le range très nettement. Cette entrée au marché tardive des autres séances conduit les prix vers un nouveau niveau de range ou se développe une zone à l'équilibre. Les prix plus bas sont acceptés au fur et à mesure que se forme dans la nouvelle distribution une valeur inférieure à la zone initiale séparée par une rangée de TPO devant ainsi un point de référence vers la fin de la séance et un creux. Lorsque les prix s'échangeront dans cette rangée, la seconde distribution ne sera plus acceptée en tant que valeur.

STRUCTURE #5: NON DIRECTIONNELLE

La structure non directionnelle se manifeste souvent avant la publication d'une annonce économique, d'une nouvelle ou avant un jour férié. Il n'existe aucune extension de range. La journée est sans tendance.

STRUCTURE #6-7: NEUTRE

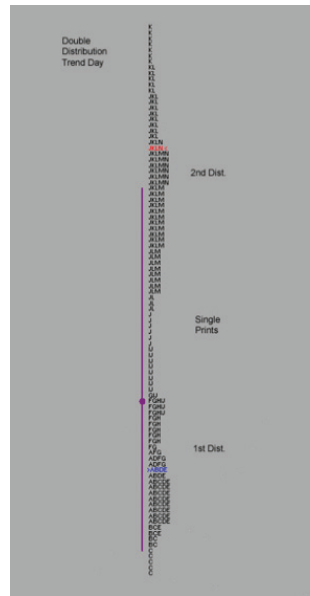
Cette structure intervient lorsque les acteurs ont la même appréciation de la valeur, alors le marché s'équilibre puis ils enchérissent dans un mouvement de va-et-vient entre eux. Il existe deux catégories de structures: centrée lorsque la séance IB s'étend au-delà du range et l'extrême lorsque les extensions de range se dessinent hors de l'IB. Si la séance clôture sur l'extrême supérieur des prix dans un jour dit neutre, l'acheteur a des convictions directionnelles plus fortes.



PATTERN NORMAL



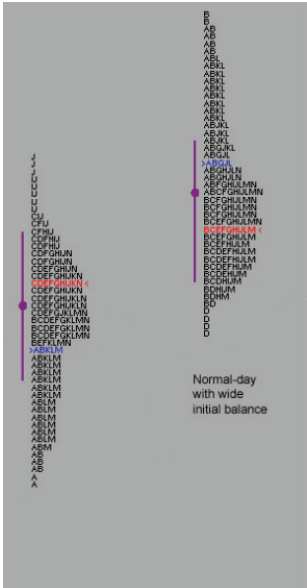
IB (AB)



PATTERN DOUBLE DISTRIBUTION



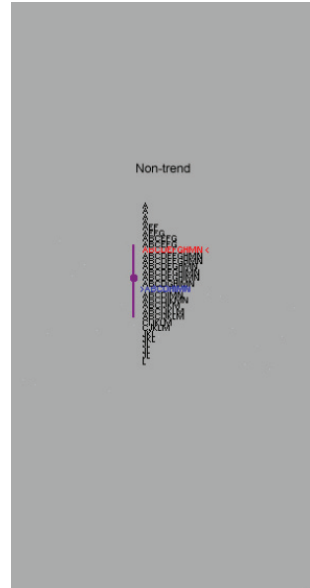
IB (AB)



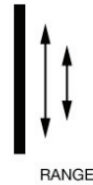
PATTERN VARIATION NORMALE



IB (AB)



PATTERN NON DIRECTIONNELLE



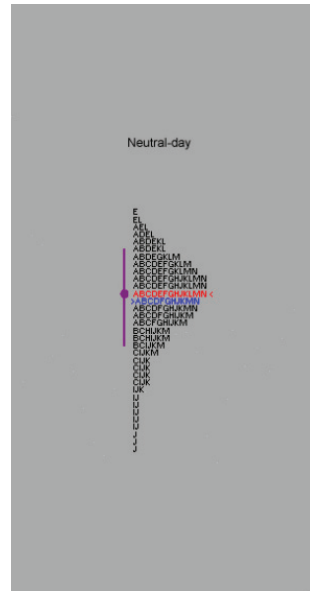
IB (AB)



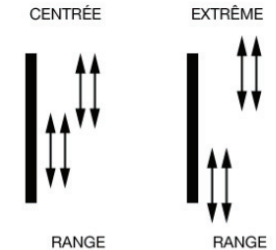
PATTERN DIRECTIONNELLE



IB (AB)



PATTERN NEUTRE



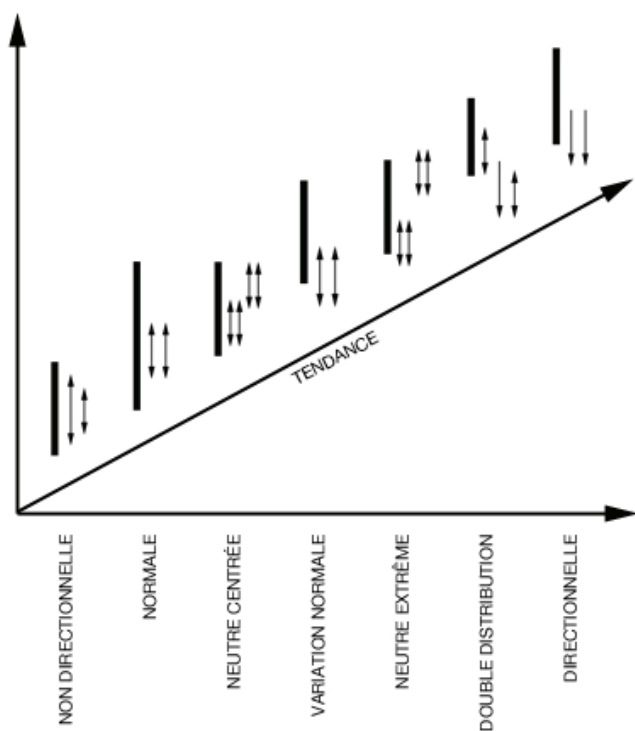
IB (AB)

IB (AB)

La conviction directionnelle selon les structures

Nous pouvons désormais tirer une première constatation. Les journées sans conviction sont celles où les ranges se trouvent à l'intérieur de l'IB, les journées à conviction sont celles où les ranges se trouvent et s'étendent à l'extérieur de la balance. Nous avons ainsi l'information d'une tendance ou non. Il nous est alors possible, après la compréhension de la conviction directionnelle, de parler dans un prochain article de l'activité initiatrice et/ou réactive des acheteurs et vendeurs.

CONVICTION DIRECTIONNELLE



La mise en place du Market Profile et les articles rédigés sur ce blog ainsi que ses modules associés sont le fruit d'un long travail de recherche et de collaborations afin d'offrir le produit le plus complet et le plus à même de répondre à une utilisation optimale et professionnelle sur MetaTrader. Je vous serais très reconnaissant de citer la source à chacune de vos publications sur d'autres sites ou forums. Laissez-moi un petit commentaire, ce geste me permettra notamment d'avoir la complaisance à continuer de vous expliquer le Market Profile.

squaces.wordpress.com